



**АДМИНИСТРАЦИЯ ГОРОДСКОГО ОКРУГА  
ГОРОД МИХАЙЛОВКА  
ВОЛГОГРАДСКОЙ ОБЛАСТИ**

**ПОСТАНОВЛЕНИЕ**

от 22 июня 2021г.

№ 2161

**Об утверждении схемы границ прилегающей территории  
земельного участка**

На основании Федерального закона от 06.10.2003 № 131-ФЗ «Об общих принципах организации местного самоуправления в Российской Федерации», Правил благоустройства территории городского округа город Михайловка Волгоградской области, утвержденных Решением Михайловской городской Думы Волгоградской области от 27.10.2017 № 10 «Об утверждении Правил благоустройства территории городского округа город Михайловка Волгоградской области», администрация городского округа город Михайловка Волгоградской области **п о с т а н о в л я е т**:

1. Утвердить прилагаемую схему границ прилегающей территории земельного участка с кадастровым номером 34:37:010211:37, расположенного по адресу: ул. С. Лазо 24, г.Михайловка, Волгоградская область.

2. Настоящее постановление вступает в силу после его официального опубликования и подлежит размещению на официальном сайте городского округа город Михайловка Волгоградской области.

Глава городского округа

А.В. Тюрин

## Утверждена

Постановлением администрации  
городского округа город Михайловка  
Волгоградской области  
(наименование документа об утверждении,  
включая наименование органа местного самоуправления,  
принявшего решение об утверждении схемы)  
от 22.07.2021 № 2161

### Схема прилегающей территории земельного участка

1. Местоположение прилегающей территории (адресные ориентиры)  
Волгоградская обл, г.Михайловка, ул. С. Лазо, 24

---

2. Кадастровый номер объекта, по отношению к которому устанавливается прилегающая территория 34:37:010211:37

3. Сведения о собственнике и (или) ином законном владельце здания, строения, сооружения, земельного участка, а также уполномоченном лице: Леонтьева Валентина Алексеевна, ул. С. Лазо 24, г. Михайловка, Волгоградская область

4. Площадь прилегающей территории: 112 (кв. м)

5. Вид разрешенного использования земельного участка, по отношению к которому устанавливается прилегающая территория:  
Под жилую застройку индивидуальную

---

(при наличии)

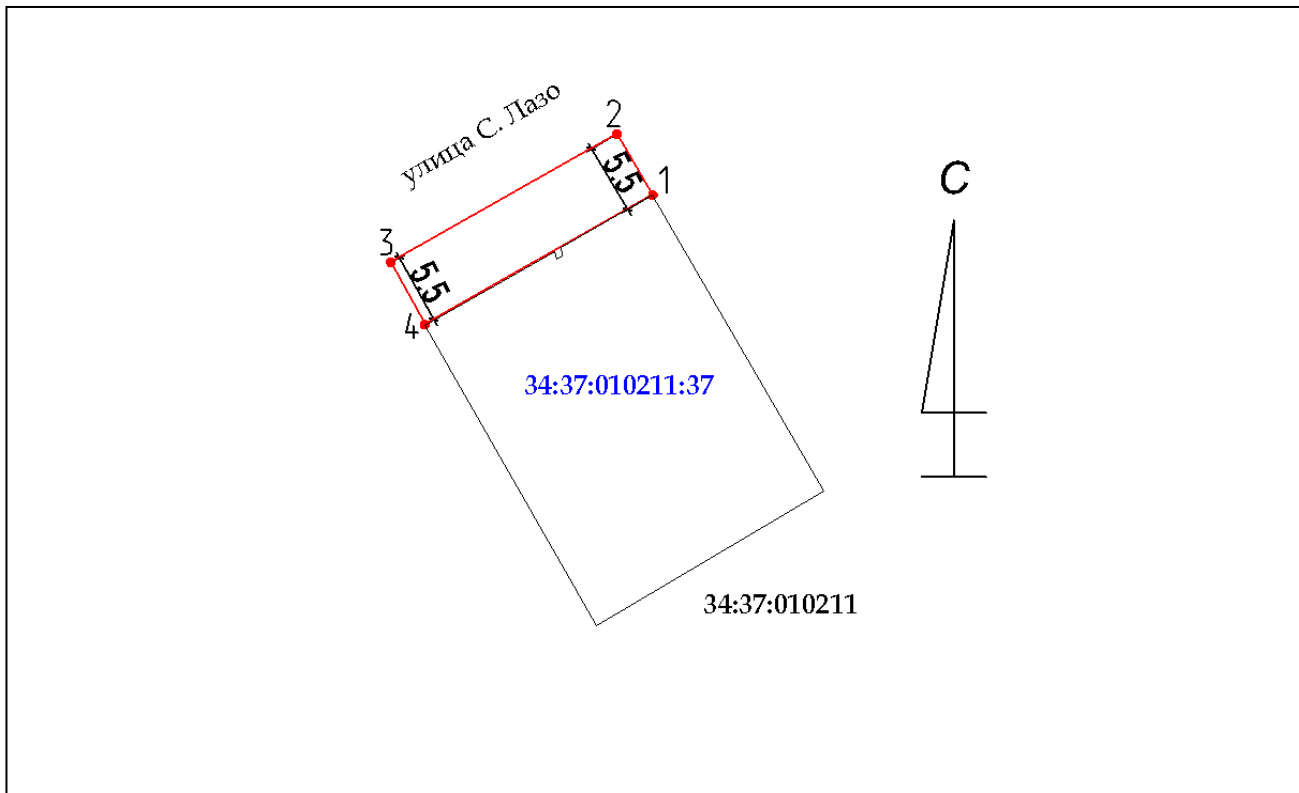
6. Наличие объектов (в том числе благоустройства), расположенных на прилегающей территории, с их описанием

---

7. Площадь озелененной территории (при ее наличии      кв. м), состав озеленения (при наличии - деревья -    шт., газон, цветники -      кв. м.)

Номер точки	Координаты	
	X (м)	Y (м)
1	35 915,18	17 879,93
2	35 919,94	17 877,16
3	35 909,94	17 859,60
4	35 905,12	17 862,25

## Графическая часть



Заявитель \_\_\_\_\_  
 (подпись) (расшифровка подписи)

М.П.  
 (для юридических лиц и индивидуальных предпринимателей)

### Условные обозначения:

—	граница прилегающей территории (отображается красным цветом)
•1	поворотная точка границ прилегающей территории (отображается красным цветом)
34:xx:xxxxxx:xx	кадастровый номер земельного участка (объекта недвижимости), по отношению к которому устанавливается прилегающая территория (отображается синим цветом)
34:xx:xxxxxxx	кадастровый квартал (отображается черным цветом)
—	граница кадастрового квартала (отображается черным цветом)
- - - - -	границы объектов, расположенных на прилегающей территории (отображается черным цветом)